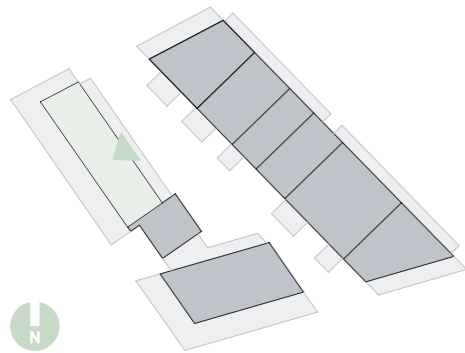


# STADT TERRASSEN TRAUNSTEIN



LAGE  
IM GEBÄUDE



**WOHNUNG 32**  
3. OG / M 1:100

Flur	12,8 m <sup>2</sup>
Bad	8,4 m <sup>2</sup>
Wohnen / Essen	15,2 m <sup>2</sup>
Küche	15,5 m <sup>2</sup>
Schlafen 1	16,4 m <sup>2</sup>
Ankleide	4,5 m <sup>2</sup>
WC	2,5 m <sup>2</sup>
Terrasse (1/3)	57,9 m <sup>2</sup>
Laubengang (1/4)	26,9 m <sup>2</sup>

<b>Wohnfläche</b>	<b>101,2 m<sup>2</sup></b>
Gesamtfläche	160,0 m <sup>2</sup>

BARRIERE  
**FREI**