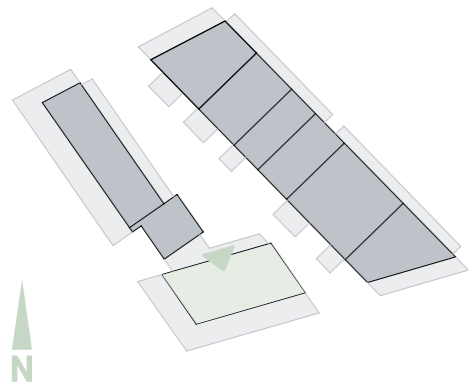


STADT TERRASSEN TRAUNSTEIN



LAGE
IM GEBÄUDE



WOHNUNG 31
3. OG / M 1:100

Flur	9,2 m ²
Bad	7,6 m ²
Wohnen / Essen	26,8 m ²
Küche	6,7 m ²
Schlafen 1	13,8 m ²
Schlafen 2	13,0 m ²
Terrasse (1/3)	55,7 m ²
Laubengang (1/4)	26,9 m ²
Wohnfläche	102,3 m²
Gesamtfläche	159,6 m²