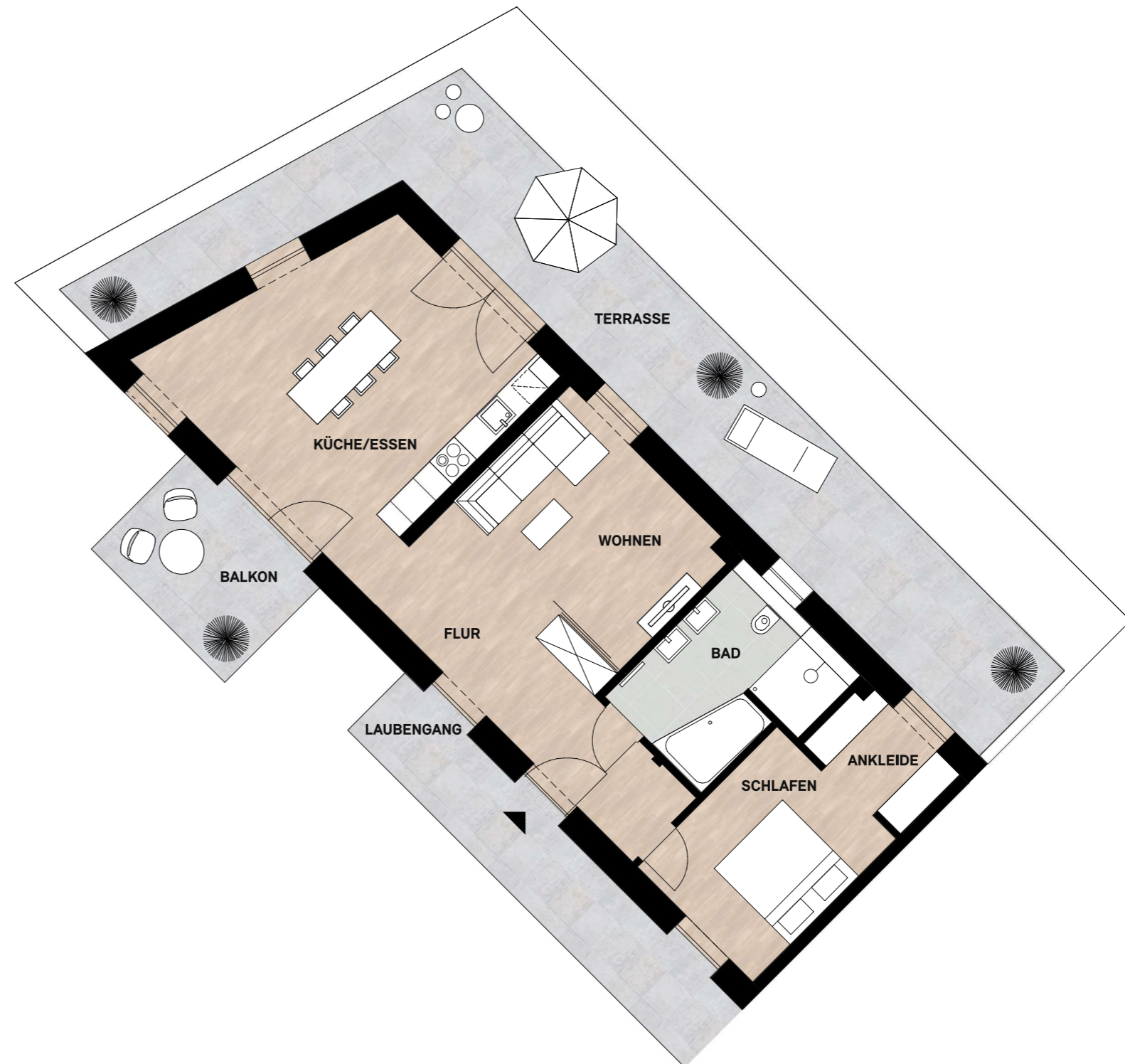
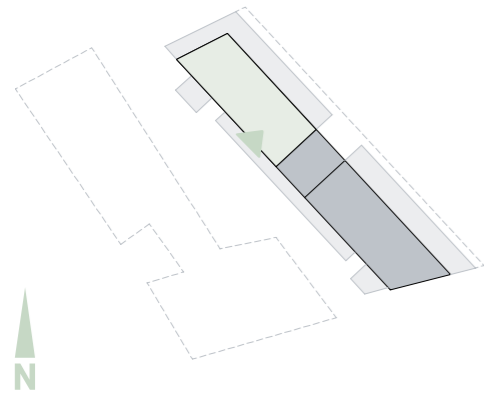


STADT TERRASSEN TRAUNSTEIN



LAGE
IM GEBÄUDE



WOHNUNG 33
4. OG / M 1:100

Flur	15,2 m ²
Bad	9,4 m ²
Küche / Essen	28,8 m ²
Wohnen	14,3 m ²
Schlafen	11,4 m ²
Ankleide	4,4 m ²
Balkon (1/2)	8,6 m ²
Terrasse (1/3)	43,7 m ²
Laubengang (1/4)	13,1 m ²

Wohnfläche	105,1 m²
Gesamtfläche	148,7 m²

BARRIERE
FREI